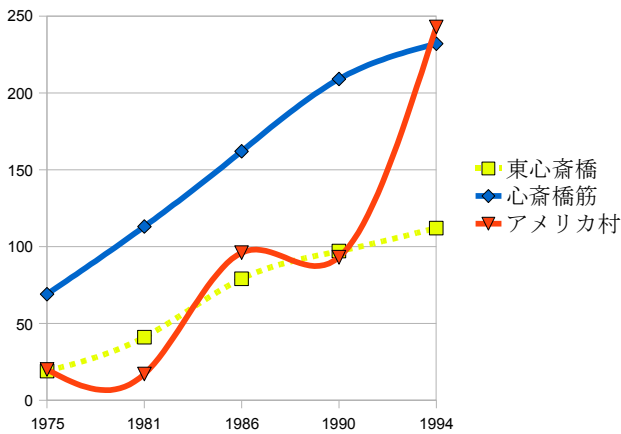


## かつて心齋橋筋が中心だったファッションタウンは、 1990年代中盤からアメリカ村に交代

アメリカ村の隆盛状況を見るため、ブティックなどの店舗数を  
その周辺の心齋橋筋・東心齋橋と比較した。

1980年代までは東心齋橋と同規模だったアメリカ村では、  
1990年代から急激に店舗数が増加し、  
ミナミを代表するファッションタウンとして心齋橋筋にとってかわった。

### ファッション店舗数の経年変化



### ファッション店舗数の経年変化 (アメリカ村周辺)

エリア / 年	1975	1981	1986	1990	1994
東心齋橋	19	41	79	97	112
心齋橋筋	69	113	162	209	232
アメリカ村	20	17	96	93	243

※出典データを加工し、独自に作表

※ファッションの店舗数はブティックと服飾店(その他)を合算

※服飾店(その他)は婦人服・紳士服・呉服店、ブティックはそれ以外の一般洋装店を指す

出典 新興繁華街における施設分布の変容過程とその圏域構造に関する研究：大阪市中央区アメリカ村を対象に(建築計画)  
平成7年度 日本建築学会 近畿支部 研究報告集

日本建築学会近畿支部研究報告集 計画系 第35号 461-464ページ 社団法人日本建築学会 (1995年6月13日)

<http://ci.nii.ac.jp/naid/110007036400>

# アメリカ村とその周辺地域における施設数の経年変化

(東心斎橋、心斎橋筋、西心斎橋のデータのみ抽出)

データ出典

新興繁華街における施設分布の変容過程とその圏域構造に関する研究：大阪市中央区アメリカ村を対象に(建築計画) 平成7年度 日本建築学会 近畿支部 研究報告集  
 日本建築学会近畿支部研究報告集 計画系 第35号 461-464ページ 社団法人日本建築学会 (1995年6月13日)  
<http://ci.nii.ac.jp/naid/110007036400>

オリジナルデータ (出典資料より)

加工データ

(出典資料の数値を町別に集計、  
赤文字は各年における最多店舗数)

料理店	1975	1981	1986	1990	1994
東心斎橋(一)	70	97	136	131	153
東心斎橋(二)	145	167	188	205	202
心斎橋筋(一)	30	45	44	50	65
心斎橋筋(二)	38	55	118	119	112
西心斎橋(一)	18	24	47	44	54
西心斎橋(二)	67	88	88	88	99

町別に集計  
⇒

料理店	1975	1981	1986	1990	1994
東心斎橋	215	264	324	336	355
心斎橋筋	68	100	162	169	177
アメリカ村	85	112	135	132	153

喫茶店	1975	1981	1986	1990	1994
東心斎橋(一)	44	70	53	45	45
東心斎橋(二)	21	41	28	30	23
心斎橋筋(一)	25	35	36	33	23
心斎橋筋(二)	14	28	23	16	17
西心斎橋(一)	21	26	27	24	23
西心斎橋(二)	19	25	32	21	16

町別に集計  
⇒

喫茶店	1975	1981	1986	1990	1994
東心斎橋	65	111	81	75	68
心斎橋筋	39	63	59	49	40
アメリカ村	40	51	59	45	39

ブティック	1975	1981	1986	1990	1994
東心斎橋(一)	8	22	48	62	64
東心斎橋(二)	2	11	21	22	26
心斎橋筋(一)	16	38	50	57	88
心斎橋筋(二)	10	32	43	104	86
西心斎橋(一)	9	6	68	59	142
西心斎橋(二)	7	8	15	19	67

町別に集計  
⇒

ブティック	1975	1981	1986	1990	1994
東心斎橋	10	33	69	84	90
心斎橋筋	26	70	93	161	174
アメリカ村	16	14	83	78	209

註：服飾店(その他)は婦人服・紳士服・呉服店、  
ブティックはそれ以外の一般洋装店を指す。

服飾店(その他)	1975	1981	1986	1990	1994
東心斎橋(一)	6	7	7	11	17
東心斎橋(二)	3	1	3	2	5
心斎橋筋(一)	19	22	48	27	36
心斎橋筋(二)	24	21	21	21	22
西心斎橋(一)	1	2	10	13	20
西心斎橋(二)	3	1	3	2	14

町別に集計  
⇒

服飾店(その他)	1975	1981	1986	1990	1994
東心斎橋	9	8	10	13	22
心斎橋筋	43	43	69	48	58
アメリカ村	4	3	13	15	34

ブティックと服飾店(その他)を合算したものを  
ファッションの店舗数として前掲。

飲み屋	1975	1981	1986	1990	1994
東心斎橋(一)	48	102	242	280	317
東心斎橋(二)	962	1540	1872	2005	2304
心斎橋筋(一)	6	16	17	27	31
心斎橋筋(二)	95	233	477	478	500
西心斎橋(一)	4	4	17	21	21
西心斎橋(二)	159	220	235	210	224

町別に集計  
⇒

飲み屋	1975	1981	1986	1990	1994
東心斎橋	1010	1642	2114	2285	2621
心斎橋筋	101	249	494	505	531
アメリカ村	163	224	252	231	245

遊戯施設	1975	1981	1986	1990	1994
東心斎橋(一)	19	17	15	16	18
東心斎橋(二)	0	19	10	10	11
心斎橋筋(一)	7	10	3	6	10
心斎橋筋(二)	3	4	7	7	12
西心斎橋(一)	4	8	4	4	5
西心斎橋(二)	8	12	7	9	18

町別に集計  
⇒

遊戯施設	1975	1981	1986	1990	1994
東心斎橋	19	36	25	26	29
心斎橋筋	10	14	10	13	22
アメリカ村	12	20	11	13	23

## ● 飲食・遊びのまち、東心斎橋